

新築一戸建
伏見稲荷

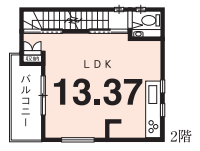
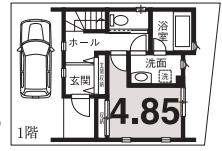
3,180万円
■土地52.95㎡
■建延80.13㎡

- 伏見区深草上横縄町
- 木造3階建
- 完了R6年7月末
- 建確/第REJ 23311-34278号

売主

京阪「伏見稲荷」駅歩5分
JR「稲荷」駅歩9分

- ★EV車充電可
- ★省エネ基準適合住宅
- ★フラット3S仕様
- ★充実設備



中古一戸建
松尾大社

4,580万円
■土地169.91㎡
■建延131.78㎡

- 西京区松室道上げ町
- 木造2階建
- 築H11年7月

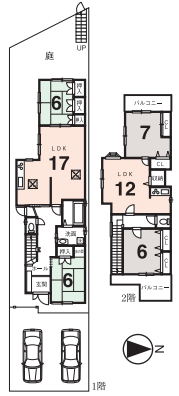
売主

阪急「松尾大社」駅歩6分

土地51坪

令和6年7月
リフォーム済
外壁・屋根塗装
キッチン・浴室・洗面化粧台・トイレ新調他

2世帯向き



中古一戸建
北区大宮

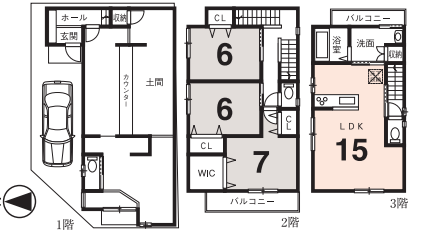
4,180万円
■土地77.11㎡
■建延133.29㎡

- 北区大宮南橋原町
- 木造3階建
- 築H22年6月
- 仲介

★大宮通面す

市バス「上賀茂御園橋」停歩4分

- ★店舗付住宅
- ★大宮小学校徒歩7分
- ★フレスコ御園橋店徒歩4分



中古テラスハウス
東山今熊野

780万円
■土地40.79㎡
※私道負担約9.07㎡含む
■建延25.47㎡

- 東山区今熊野宝蔵町
- 木造平家建
- 築S41年5月
- 仲介

京阪・JR「東福寺」駅歩14分

平成30年4月
リフォーム済
ベタ基礎へ変更

- ★オーナーチェンジ
- ◎表面利回り7.69% (賃料5万円/月)・賃貸中

★平家建



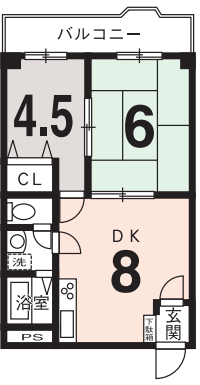
中古マンション
吉祥院
ガーデンハイツA棟

990万円
■専面41.34㎡
■バル6.74㎡

- 南区吉祥院西ノ庄向田町
- RC造9階建2階部分
- 管4,850円/月
- 積7,900円/月
- 全部委託(日勤)
- 築S49年3月●仲介

JR「西大路」駅歩15分

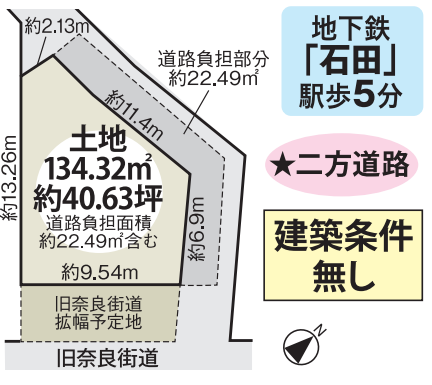
総戸数
413戸の
大規模
マンション



売土地
地下鉄石田

1,880万円
■土地134.32㎡
※私道負担約22.49㎡含む

- 伏見区石田内里町
- 宅地●1住
- 建60%●容200%
- 更地●仲介



地下鉄「石田」駅歩5分

- ★二方道路
- 建築条件無し



サン コウ
株式会社 **山公産業**

京都府知事免許(5)第11711号 京宅員 近畿公取協会加盟



いちさんきゅうさんこうさん
0120-139-353

京都市南区東九条西山町23-14 (京都テルサ西側) TEL.075-671-1965 FAX.075-671-2102

